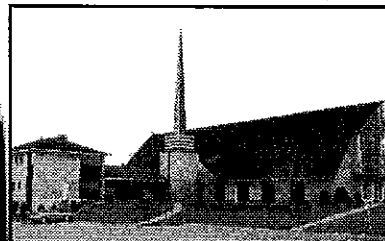


PAROISSE SAINTE-FAMILLE



Notre-Dame-de-l'Assomption
1015, boul. Labelle
Blainville (Qc) J7C 2M2
Télécopieur: 450 430-8032



Saint-Rédempteur
421, boul. Labelle
Blainville (Qc) J7C 2H4
Télécopieur: 450 435-5741

Courriel : info@paroissessaintefamille.com • www.paroissessaintefamille.com

Un seul numéro pour nous rejoindre : 450 437-2018

LE 14 NOVEMBRE 2010

33^E DIMANCHE DU TEMPS ORDINAIRE (C)

HEURES

DE

BUREAU

Du lundi
au vendredi

de 9 h à 12 h
13 h à 16 h

Les temps sont durs

*C'est par votre
persévérance que
vous obtiendrez
la vie.*



CÉLÉBRATIONS DU 13 AU 21 NOVEMBRE 2010

Samedi 13 novembre – Temps ordinaire ou Sainte Vierge Marie

17h00 *St-Rédempteur* Lucie Da Ponte 3^e ann. ses parents
Jean-Jacques Pelletier, Louise & Réal Boland
Lucille Matte Lauzon, son époux Louis

Dimanche 14 novembre – 33^e dimanche du temps ordinaire

9h30 *N.D.A.* Alcide Sauvé, ses enfants
Agnès Bisailion Therrien, son époux et ses enfants
Thérèse Binette Desjardins, Lise Desjardins

11h00 *St-Rédempteur* Pour parents défunts, Françoise
Jacqueline Cloutier, famille Bertrand Lemay
Mario Charron, son épouse et ses enfants

N.D.A.
adoration à
la chapelle
après la
messe mardi

Lundi 15 novembre – Temps ordinaire ou Saint Albert le Grand

8h30 *St-Rédempteur.* Lise Prud'Homme, parents et amis

Mardi 16 novembre – Temps ordinaire ou Sainte Marguerite d'Écosse ou Sainte Gertrude

8h30 *N.D.A.* Tous les saints (faveurs obtenues), Nicole Roberge

Mercredi 17 novembre – Sainte Élisabeth de Hongrie

8h30 *N.D.A.* Noëlla Moreau, Thomas et Jeannine Morin

Jeudi 18 novembre – Temps ordinaire ou Dédicace des basiliques de saint Pierre et de saint Paul

8h30 *St-Rédempteur* Parents et amis défunts, G. Bernèche

Vendredi 19 novembre – Temps ordinaire

N.D.A. et St-Rédempteur. Pas de messe

N.D.A.
chapelet
après la
messe
mercredi

Samedi 20 novembre – Temps ordinaire : pour les mourants ou Sainte Vierge Marie

17h00 *St-Rédempteur* Walter Burgess, parents et amis
Yvette Therrien Lapointe, Pierre & Lucie Lapointe

Dimanche 21 novembre – Le Christ, Roi de l'univers

9h30 *N.D.A.* Rosanna et Alphonse Boutin, Claudine et Alain
Athanase Filion, Denise et Clément Couvrette
Vierge Marie (faveur obtenue), Laurette

11h00 *St-Rédempteur* Marcel Malacket, Serge et Éliane Paquette
Marcel Lauzon et Victoria Vaudry, leur fille Claudette

LAMPE DU SANCTUAIRE

Église N.D.A. : Remerciements / Lise

Église St-Rédempteur : Clément et Cécile Boisvert / Suzanné Poirier





Les temps sont durs

Le texte d'aujourd'hui emprunte le genre littéraire apocalyptique (*révélation des secrets divins*) pour annoncer une période imminente de crise. Jésus, sous la plume de Luc, en donne les signes sous différents aspects. Concernant l'aspect cultuel, il prédit la destruction du temple (ce qui se réalisera en 70) en y ajoutant un aspect cosmique : de grands signes dans le ciel accompagnant les tremblements de terre. L'aspect social sera également touché : il y aura des guerres, des épidémies et des famines. Jésus n'épargne pas non plus les atteintes personnelles comme la persécution et l'emprisonnement. Et il termine par la pire des épreuves : la trahison des proches. Quand on sait combien le clan familial est important dans cette culture, cela ajoute du tragique au discours déjà passablement effrayant. Que faire dans ce temps d'épreuve leur dit Jésus? Mettre sa confiance en Dieu seul. Ne même pas se soucier de sa propre défense : *Je vous inspirerai un langage et une sagesse. Jésus va jusqu'à leur promettre, en exagérant bien sûr, que pas un cheveu de (leur) tête ne sera perdu.*

Notre monde offre lui aussi un spectacle pas trop réjouissant. Cela se vérifie au plan social, politique, personnel ou familial. Et comme au temps des apôtres, ce n'est pas en baissant les bras, que nous ferons ressurgir la vie mais en persévérant. Baisser les bras, abdiquer, c'est subir l'échec à coup sûr.

Jésus prononce un discours alarmant mais pas alarmiste. C'est-à-dire que Jésus ne veut pas inquiéter à tort. Il sait que les temps à venir seront durs pour ceux qui choisiront de le suivre. Mais il prévient les siens de ne pas se décourager. On le sait d'expérience : la vie est un éternel combat. Dans les moments de doute ou de désespérance rappelons-nous les paroles de Jésus : *C'est par votre persévérance que vous obtiendrez la vie.*

Ghislaine Salvail, s.j.s.h.

Pensée de la journée :

Le temps n'est pas un sablier ni une horloge;
il est le grand moyen de transport vers l'éternité.

Père Monier

Pensée de la semaine :

Une journée bien employée donne un bon sommeil;
une vie bien employée procure une mort tranquille.

Léonard de Vinci



Les finances de la paroisse

	6 nov. 2010	Cumulatif 2010	Cumulatif 2009
Quêtes régulières	1,484.69\$	72,670.12\$	69,883.45\$
Quêtes baptêmes	427,72\$		

À notre agenda cette semaine ... Du 14 au 20 novembre 2010

- Dimanche : Catéchèse parcours mauve
- Dimanche : Catéchèse parcours rose
- Dimanche : Spécifique parcours bleu
- Lundi : Rencontre pré-baptismale
- Lundi : Spécifique parcours bleu
- Lundi : Catéchèse groupe G
- Mardi : Catéchèse groupe H
- Mercredi : Catéchèse groupe I
- Mercredi : Catéchèse confirmation
- Jedi : Catéchèse parcours vert
- Jedi : Rencontre pré-baptismale
- Vendredi : Catéchèse confirmation
- Samedi : Catéchèse groupe vert
- Samedi : Catéchèse confirmation



Diaconat permanent

Aujourd'hui en ce dimanche décrété « Journée consacrée au Diaconat permanent » à travers tout le diocèse, nous serons sensibilisés à ce ministère ordonné, qui rappelle à l'Église son état au service du peuple de Dieu. Normand Cyr, diacre permanent saura nous parler de cette vocation à l'image du Christ Serviteur.

PASTO SANTÉ



Prier ... sa peine

L'évangile de Luc nous apprend que Jésus pleure sur Jérusalem (Lc 19, 41). Il y a beaucoup de pleurs dans la bible. On a le droit de pleurer, on a le droit de dire ça fait mal, c'est pas juste, c'est pas comme ça que ça aurait dû se passer. On a le droit puisque Dieu lui-même a pleuré.

Mon âme est grise comme de la cendre.
La peine m'envahit,
Immense et profonde
Comme une pluie humide et froide
Dans un corps qui n'arrive plus à se réchauffer.
Seigneur, j'ai de la peine.
Seigneur je ne suis que peine.
Je ne t'en veux pas, je ne te demande pas des comptes,
Je ne suis pas révolté,
Mais j'ai de la peine.
Je te demande simplement
De me faire sentir que tu es là,
Comme un ami
Qui me prend la main sans dire un mot,
Sa présence suffit.

Georges Madore
(Tiré du Priens mensuel)

Lucie Ménard

Pastorale de la santé

**Chorale de jeunes pour la liturgie de la Parole de Noël
24 décembre 2010
Église NDA**

Horaire des pratiques		
Date	Lieu	Heure
Vendredi 3 décembre 2010	Église Notre-Dame-de-L'Assomption (NDA)	De 18H30 à 19H45
Dimanche 12 décembre 2010	Église Notre-Dame-de-L'Assomption (NDA)	De 18H30 à 19H45
Dimanche 19 décembre 2010	Église Notre-Dame-de-L'Assomption (NDA)	De 18H30 à 19H45
Jeu­di 23 décembre 2010 Pratique générale pour la liturgie de la Parole de 18H00 ***	Église Notre-Dame-de-L'Assomption (NDA)	De 18H30 à 20H00



Tu aimes chanter et tu souhaites faire partie d'une chorale de jeunes. Nous t'attendons.

Important : Tu dois remettre ton inscription au presbytère le plus tôt possible.

Lucie Frédette

*** : Apporter les souliers des jeunes.

✂ _____

Liturgie de la Parole Église NDA	Réponse
24 décembre 2010 18H00	<input type="checkbox"/> Oui

Date de l'inscription : _____

Nom de l'enfant : _____

Téléphone : _____

Signature du parent : _____

LA GUIGNOLÉE A BESOIN DE BÉNÉVOLES



Le dimanche 5 décembre prochain, en après-midi, aura lieu la guignolée de notre paroisse. Nous recherchons des bénévoles pour cette journée de partage. Vous aimeriez vivre une expérience grandissante, joignez-vous à nous!

Info. : Line Juteau (450) 437-2018, poste 231.

BILLETS 2011 EN VENTE

La paroisse Sainte-Famille offre 500 billets pour le tirage 2011. Chaque billet est valable pour 12 tirages mensuels comportant un prix de 1,000\$; un prix de 500\$; un prix de 200\$ et un prix de 100\$ chaque mois. Les billets seront bientôt disponibles au coût de 120\$, payables en un ou plusieurs versements. Vous pourrez vous en procurer dans nos presbytères.



COLLECTE DE CENTRAIDE LAURENTIDES 2010 DANS LES COMMUNAUTÉS CHRÉTIENNES

CENTRAIDE LAURENTIDES compte sur l'aide des communautés chrétiennes lors de sa collecte annuelle. Je remercie les paroissiens et paroissiennes qui contribuent ainsi à l'amélioration de la qualité de vie des personnes et familles en difficulté.

†Pierre Morissette

Évêque de Saint-Jérôme

La collecte de Centraide Laurentides aura lieu le 20 et 21 novembre.

Merci de votre générosité

Monique Laboursodière, coordonnatrice



Centraide

VENTE DE NOËL AU COMPTOIR DES AUBAINES

Succursale N.D.A.

Samedi 20 novembre, de 9h à 14h, à l'église N.D.A. Décorations, jouets, équipements de ski, manteaux de fourrure, robes de soirée, etc... Bienvenue à tous!



HORAIRE DES COMPTOIRS DE SAINTE-FAMILLE

Succursale St-Rédempteur : 421, boul. Labelle

Lundi	10h à 12h	13h à 16h	(fermé de 12h à 13h)
Vendredi	10h à 12h	13h à 16h	(fermé de 12h à 13h)
Samedi	9h à 12h		

Succursale N.D.A. : 1015, boul. Labelle

Mardi – mercredi – jeudi	10h à 12h	13h à 16h	(fermé de 12h à 13h)
Samedi	9h à 12h		

Bienvenue à tous!

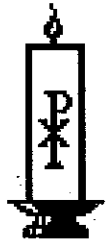
LAMPE DU SANCTUAIRE

J'aimerais que la lampe du sanctuaire brûle aux intentions de :

Offrande de : _____

Église Saint-Rédempteur Église Notre-Dame-de-l'Assomption

Coût 10\$ pour la semaine.



SALLES À LOUER POUR TOUTES OCCASIONS

Shower, réceptions de baptêmes,
rencontres familiales et réunions

Au sous-sol des églises
20 à 225 personnes.

Information : 450-437-2018



L'ÉQUIPE PASTORALE

450 437-2018

Benoît St-Onge, prêtre modérateur.

Assume la charge pastorale de la paroisse en collaboration étroite avec la coordonnatrice. Parcours vert 9-10 ans et parcours rouge 10-11 ans. Poste 230

Monique Laboursodière, coordonnatrice.

Collabore étroitement à la charge pastorale du prêtre modérateur de la paroisse. Parcours bleu 8-9 ans. Poste 222

Michèle Coulombe, agente de pastorale.

Responsable du cheminement de la foi des adultes : catéchuménat, groupe d'adultes « Nouveaux horizons », produits équitables, artisans de paix, développement et paix, mariage et fête des couples. Poste 228

Lucie Frédette, agente de pastorale.

Pastorale jeunesse. Poste 227

Line Juteau, chargée de la pastorale sociale.

Responsable du comptoir vestimentaire de Saint-Rédempteur, aide aux familles dans le besoin, guignolée, participation à la table de concertation sur la pauvreté de la MRC, coresponsable des activités de financement, paniers d'épicerie populaire PEP, lien entre la paroisse et la ville de Blainville. Poste 231

Ginette Lemay, agente de pastorale.

Préparation à la confirmation. Poste 224

Lucie Ménard, agente de pastorale.

Responsable des baptêmes et de la pastorale santé. Poste 2-405

Catarina Pereira, agente de pastorale.

Préparation au 1^{er} Pardon et à la Première Communion. Parcours Rose 6-7 ans et mauve 7-8 ans. Poste 225

VIE SACRAMENTELLE

Baptême : Le baptême peut être reçu à tout âge.

Pour le baptême d'un petit enfant : vous devez assister à deux rencontres et certains documents vous seront nécessaires (pour l'enfant, le parrain et la marraine). Veuillez contacter le secrétariat du presbytère pour l'inscription.

Pour le baptême d'un enfant d'âge scolaire : veuillez contacter le secrétariat du presbytère.

Pour le baptême d'un adulte : veuillez contacter le secrétariat du presbytère.

Pardon : Sur rendez-vous.

Mariage : Un an à l'avance, prenez rendez-vous avec la personne responsable pour inscrire votre projet de mariage. Une préparation au mariage sera demandée.

Onction des malades : Une personne malade peut recevoir ce sacrement comme un réconfort aux chrétiens soucieux d'assumer, dans la foi, une vie gravement contrariée par la maladie ou l'infirmité. Avertissez le prêtre.

Initiation à la vie chrétienne : Pour que votre enfant reçoive un des sacrements d'initiation: Baptême, Premier Pardon, Première Communion, Confirmation, vous êtes invités à contacter la personne responsable.

Communion à domicile : Un malade qui désire recevoir la communion à domicile est invité à communiquer avec le secrétariat de la paroisse.

Assemblée de Fabrique - 450 437-2018

Monique Laboursodière, présidente	450 437-2018
Benoît St-Onge, vice-président	450 437-2018
André Bilodeau, marguillier	450 435-6665
Pierre Cadieux, marguillier	450 433-9688
Jean Lauzon, marguillier	450 430-7743
Claude Lavoie, marguillier	450 419-4099
Robert Proulx, marguillier	450 434-7491
Jacques Ryan, marguillier	450 437-5324

Secrétariat - 450 437-2018

Shirley Baribeau, secrétaire	poste 221
Brigitte Chalifoux, secrétaire	poste 221
Michèle Cormier, adjointe administrative	poste 223

SERVICE À LA COLLECTIVITÉ

Chorale Saint-Rédempteur	André Barthe	450 621-0897
Chorale (N.D.A.)	Myreille Proulx	450 508-4301
Cursillo (St-Rédempteur)	Françoise Ouimet	450 437-2359
La Vie Montante	Françoise Ouimet	450 437-2359
Les Dîners de l'Amitié	Suzanne Brisebois	450 430-1219
La Popote	Josée Beauregard	450 435-9707
Comptoir des Aubaines	Line Juteau	450 437-2018
Location des salles	Jean Desjardins	450 437-2018
A.A.		450 629-6635
Al-Anon		514 866-9803

MOUVEMENTS ET SERVICES

Âge d'Or Le Blainvillois	Bernadette Aubut	450 430-1656
Art-Tisanes	Estelle Lamoureux	450 435-1040
Centre 50 + Blainville	Secrétariat	450 435-1708
Cercle de Fermières	Thérèse Ouellette	450 430-6001
Chevaliers de Colomb	Valère Desgagné	450 433-8074
Club Lions	Pierrette Lauzon	450 435-1987
Conférence épanouissement personnel	J. Mireault	514 571-8623
Filles d'Isabelle	Ginette Plouffe	514 594-2510
Le Petit Peuple		450 971-2250
Les Séniors de Blainville (FADOQ)	Jacques Bélanger	450 419-7482
Maison d'accueil le Mitan		450 435-3651
Maison Parenfant		450 430-9934
Parrainage civique		450 430-8177
Phobie-Zéro	Yvan Guilbault	450 437-3182
Retrouvailles		450 435-9919
Société blainvilloise d'horticulture	Diane Charbonneau	450 434-1493
17 ^e groupe Scout N.D.A.	M. Bélanger	514 910-7545
1 ^{er} groupe Scout N.D.A.	Richard Clément	450 437-5134

450 437-6553

Les Entreprises B. Gosselin et Fils
COUVREUR - FERBLANTIER
 Tout genre de toitures - Bardeaux - Asphalte
 Rénovation - Réparation - Ventilation
 Résidentielle - Commerciale - R.B.Q. 5588-9984-01
ESTIMATION GRATUITE Depuis 1969

 **Les résidences funéraires GOYER Ltée**
 Préarrangements - Columbarium
 7 succursales pour vous servir
 57, rue Turgeon, St-Thérèse **450 435-3987** 147, boul. Artur-Sauvé, St-Eustache

 **MARTEL ET FILS INC.**
MONUMENTS
 www.martelmonuments.ca
 349, ch. Grande-Côte **514 329-3714**

Julie Turgeon, pharmacienne-proprétaire

Affiliée à **PHARMAPRIX**

- Service d'infirmière
- Livraison gratuite

Lundi au vendredi 9 h à 22 h
Samedi et dimanche 9 h à 21 h

1113, du Curé-Labelle, Blainville 450 420-5831



Mécanique générale St-Louis enr.

Spécialité : Voitures importées
REMORQUAGE

1226, boul. Labelle 450 430-9385



GAUTHIER REMBOURRAGE

Résidentiel - Commercial
Réparation - Remodelage
Meubles sur mesure - Estimation

18295, rue Boileau, Mirabel 450 430-3930



Canada Trust

Ivana Chairaluna, directrice de succursale

TD Canada Trust
259, de la Seigneurie, bureau C, Blainville J7C 4N3
Tél.: 450 437-1128, poste 250 Téléc.: 450 437-1325

Lundi et mardi : 8 h à 18 h • Mercredi, jeudi, vendredi : 8 h à 20 h • Samedi : 8 h à 16 h



Waterhouse

Planification financière
TD Waterhouse Canada Inc.
259, de la Seigneurie, bureau C, Blainville J7C 4N3
Tél.: 450 420-2820, 1 866 533 2820 Téléc.: 450 420-2823

Robert Di Blasio, Pl. Fin., Planificateur financier



Ginette St-Arnaud agent immobilier affilié

Prendre le temps de vous conseiller

- Pour vente ou achat
- Estimation gratuite

Reconnus à Blainville depuis 18 ans

450 434-3632

LES IMMOBILIÈRES LES ASSOCIÉS INC.
Courtier immobilier agréé



RESTAURANT
VIEUX DULUTH
BIENVENUE AVEC VOTRE VIN!

Alain Roussy
propriétaire
450 430-3223

617, boul. Curé-Labelle, Blainville



Clinique de Denturologie St-Janvier

Mylène Laveaux, d.d.

Denturologiste

12920, De Saintongé, St-Janvier 450 979-4774

David Gélinas, pharmacien propriétaire

Affilié à



Orthopédie : Vente / Location
Livraison gratuite - Ouvert 7 jours

9, boul. de la Seigneurie, Blainville 450 434-4333

RÉNOVATION PRO

TOUT TRAVAUX
QUALITÉ PROFESSIONNELLE

RÉDUCTION

15% PERSONNE ÂGÉE



PAUL

514 570-0105

INFIRMIÈRE

- Escompte pour âge d'or
- Conseiller santé
- Homéopathie
- Produits naturels

1083, boul. Curé-Labelle, Blainville



JEAN-CLAUDE FAVREAU

- 7 jours / 7 soirs
- Livraison 5 jours
- Comptoir postal



450 435-1981



VENTE • INSTALLATION
ESTIMATION • SALLE DE MONTRE

450 963-5079

PORTES & FENÊTRES INC.

www.adportesfenetres.com

R.B.Q.: 5599-2754-01

295, Marc-Aurèle Fortin (coin boul. Labelle)
Sainte-Rose, Laval, Qc H7L 2A3



METRO PLUS

OUVERT
7 jours 8 h à 22 h



LIVRAISON GRATUITE
ÂGE D'OR

ST-JÉRÔME 450 432-3433
430, Mgr du Bois

ST-ANTOINE 450 431-7353
633, boul. des Laurentides

BLAINVILLE 450 435-1279
1260, boul. Curé Labelle



Desjardins

Caisse de l'Envolée

Centres de services

- 13845, boul. du Curé-Labelle, Mirabel
- 1070, boul. Curé-Labelle, Blainville
- 148, boul. Sainte-Anne, Sainte-Anne-des-Plaines

Un seul numéro: 450 430-4603

www.desjardins.com/caissedelenvolee



Traiteur

Marie Furtado et Sylvain Desrochers, propr.
Buffet chaud et froid / Baptême - Mariage
Funérailles - Anniversaire

450 435-1680

13787, boul. Labelle, Mirabel